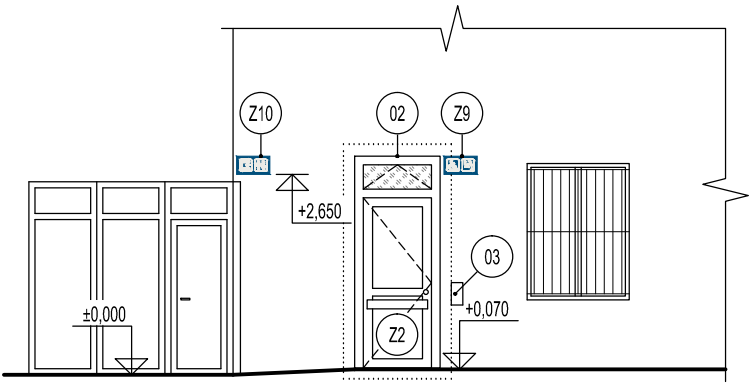


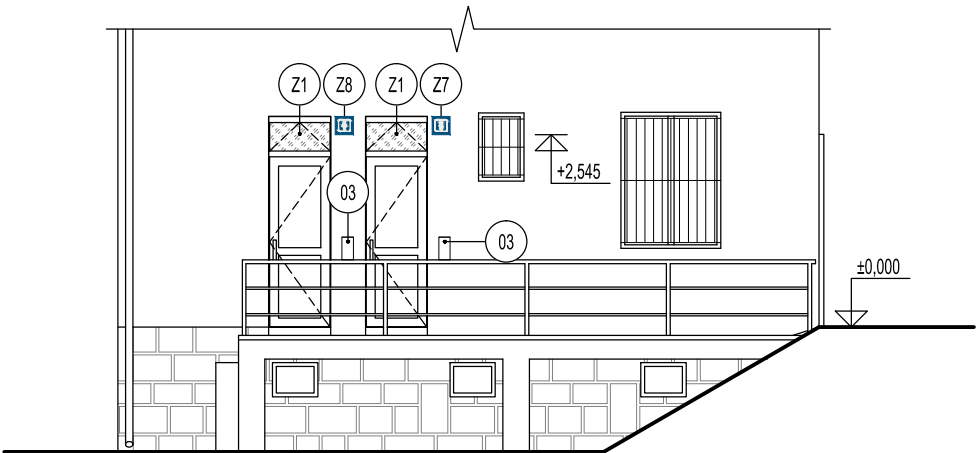
POHLED ZÁPADNÍ



POPISKY:

- 01 POVRCH ZDIVA PŮVODNÍHO OTVORU ZAČISTIT A OPATŘIT JEMNOZRNOU PROBARVENOU FASÁDNÍ OMÍTKOU
- 02 OSTĚNÍ A NADPRAŽÍ OTVORU ZAČISTIT A OPATŘIT JEMNOZRNOU PROBARVENOU FASÁDNÍ OMÍTKOU PO OBVODU OTVORU PROVÉST ŠAMBRÁNU V PODOBĚ FASÁDNÍHO NÁTĚRU
- 03 AUTOMAT MINCOVNÍHO SYSTÉMU (např.: AZP BRNO, s.r.o., TYP MAD), OVLÁDAJÍCÍ VSTUP, OSVĚTLENÍ A VZT, VÍCE VIZ ELEKTROINSTALACE
- Z... NOVÉ ZÁMEČNICKÉ VÝROBKY - VIZ D.1.b.8. SPECIFIKACE VÝROBKŮ

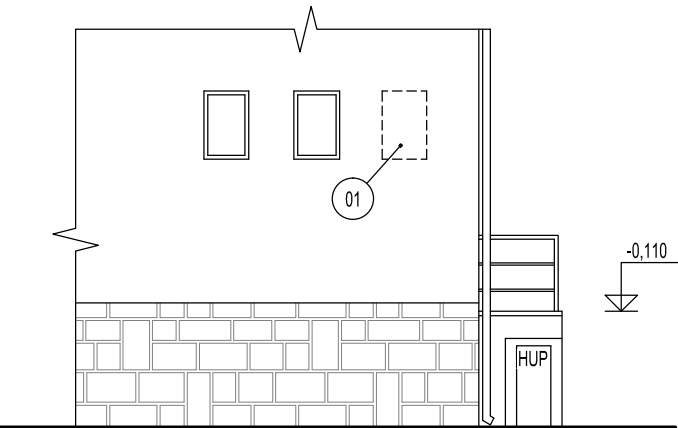
POHLED SEVERNÍ



TRAŤ Č. 300 00 Benešov u Prahy – Praha-Uhřetěves; 151,95 km; Mirošovice u Prahy, zastávka
VÝŠKOVÝ SYSTÉM: Bpv - ±0,000 = 353,940
POLOHOVÝ SYSTÉM: S-JTSK

STAVEBNÍK : Správa železniční dopravní cesty, s. o. IČO: 70994234, Dlážděná 1003/7, Nové Město, 110 00 Praha 1		GENERÁLNÍ PROJEKTANT : 	
PROJEKTANT ČÁSTI/PROFESE : A 3 PROJEKT, s.r.o. J. V. Sládka 699 391 81 Veselí nad Lužnicí IČO: 26046920 tel.: +420 381 582 202 e-mail: a3projekt@a3projekt.cz		PROJEKTANT ČÁSTI/PROFESE : A 3 PROJEKT, s.r.o. J. V. Sládka 699 391 81 Veselí nad Lužnicí IČO: 26046920 tel.: +420 381 582 202 e-mail: a3projekt@a3projekt.cz	
PROJEKT : „TOA POINT NRZO“ - SO 04 - Mirošovice u Prahy			
STUPEŇ : PROJEKT (P)		ČÁST/PROFESE : SČ	
OBSAH/VÝKRES :			

POHLED VÝCHODNÍ



SO 04.1 - NOVÝ STAV - POHLEDY

KÓD/ČÍSLO VÝKRESU/PŘÍLOHY :				E.2.1.b.6.	
VYPRACOVAL : Jan Potměšil, DiS.		DATUM AKTUALIZACE : 30.01.2018		MĚŘÍTKO : 1:100	
		ZAKÁZKA: 31-2016		VÝTISK :	
SOUBOR :		SO 04_Mirošovice u Prahy.dwg		ZODPOVĚDNÝ PROJEKTANT : ING. JAROSLAV HEJL	